

Sunology PLAY²



Guide Utilisateur

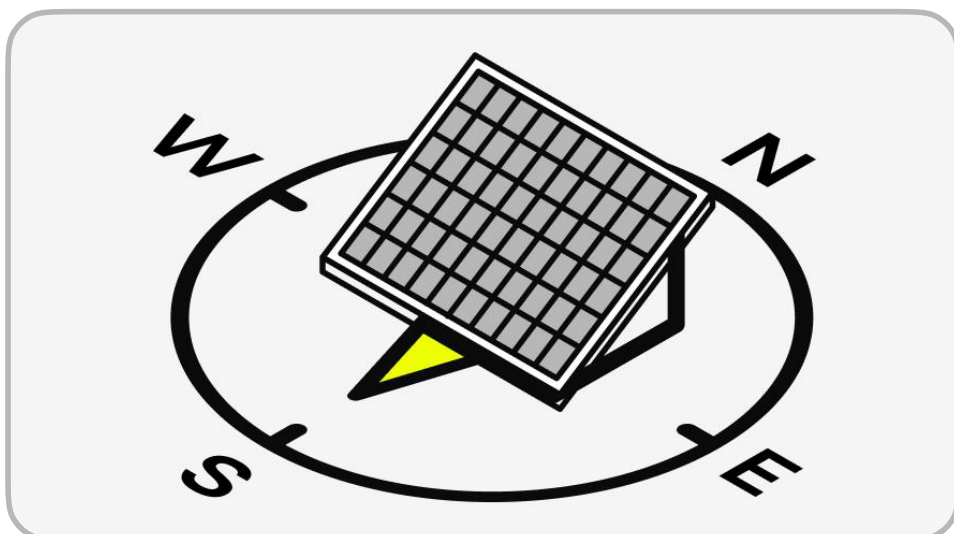
Sommaire

Les essentiels _____	p.04
J'installe ma station _____	p.05
Je suis ma production _____	p.07
Je suis ma consommation (<i>Option</i>) _____	p.12
J'augmente ma production _____	p.14

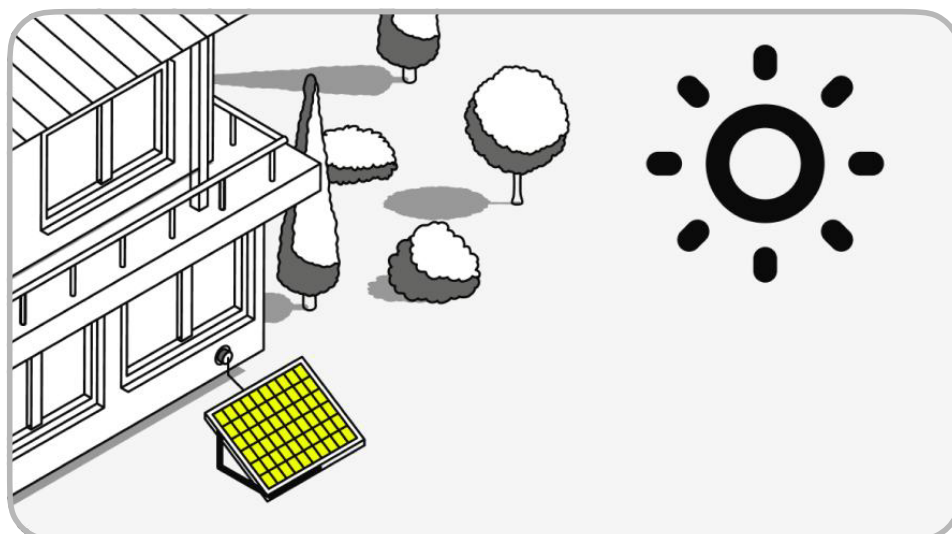
Annexe

Support Technique _____	p.16
-------------------------	-------------

✦ Les essentiels

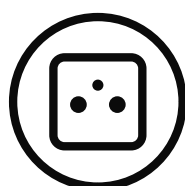


Orienter votre station au **sud**, **sud-est** ou **sud-ouest**.



Choisir un espace **ensoleillé** du matin au soir pour votre station.

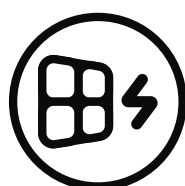
Vérifier que votre installation électrique est conforme aux normes ci-contre.



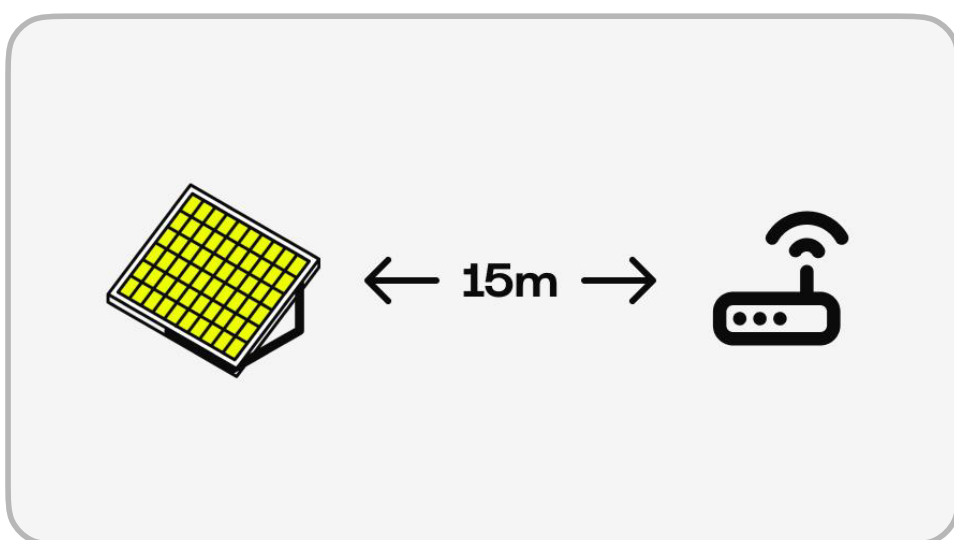
Une prise 230V 16A, reliée à une terre de bonne qualité.



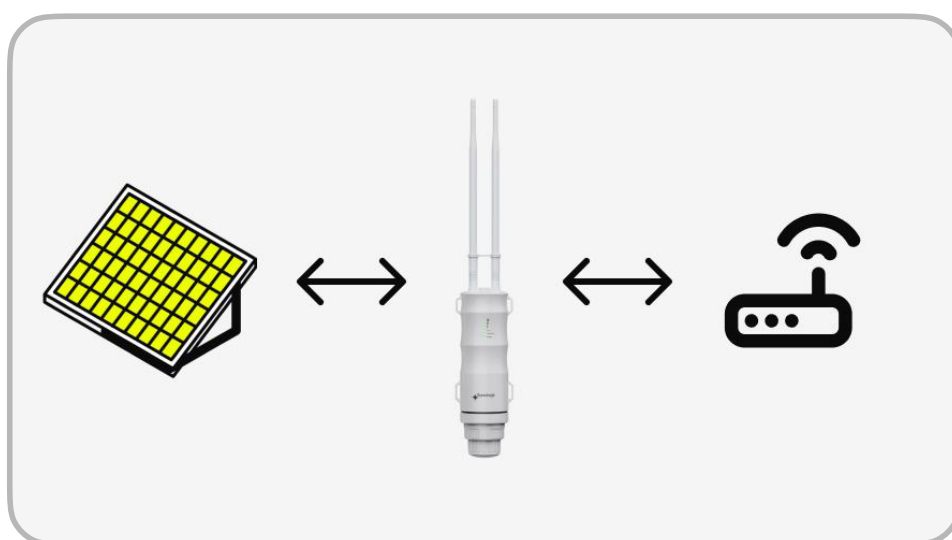
Circuit électrique protégé en amont par un disjoncteur différentiel 30 mA.



4 stations maximum par circuit électrique 16A.



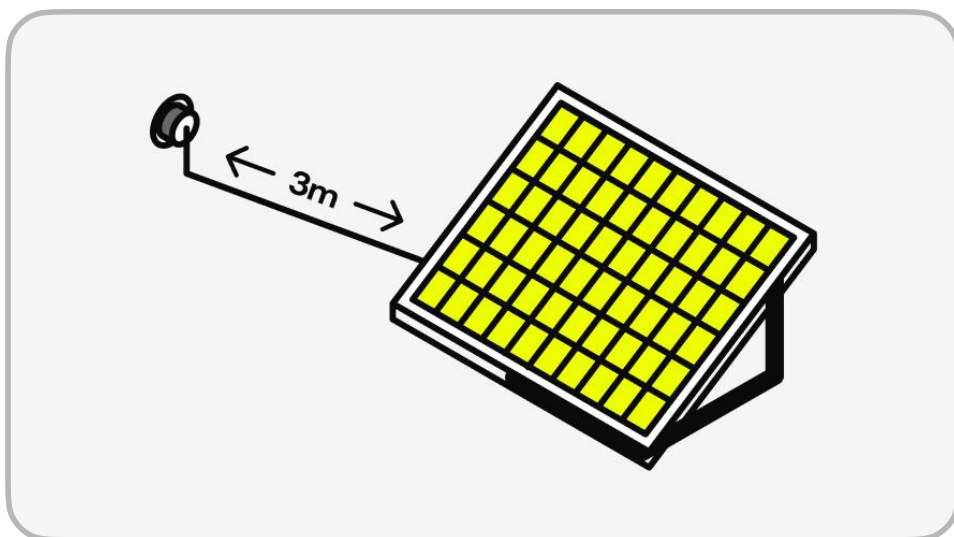
Vérifier que votre station se trouve à **20m maximum** de votre box internet.



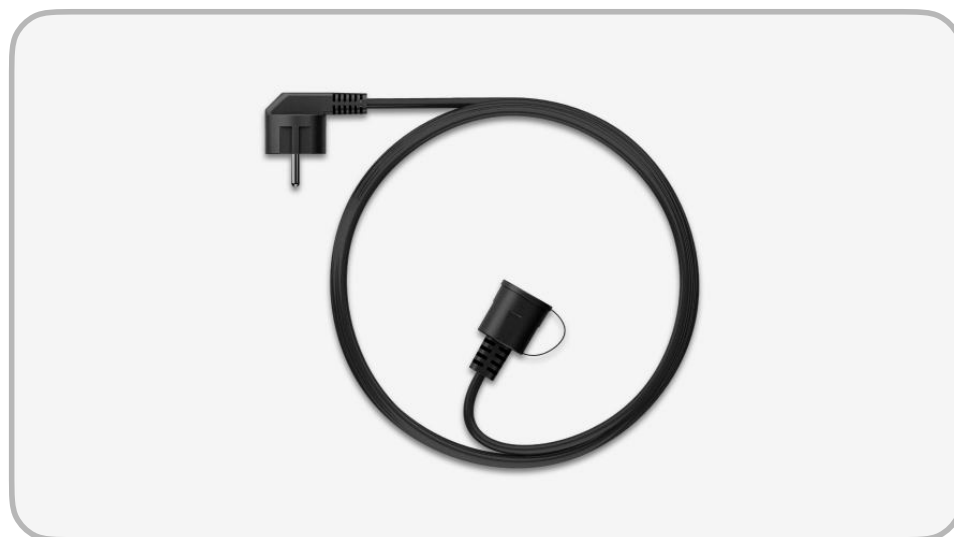
Si votre box se trouve à **plus de 15m** ou que le signal Wi-Fi est insuffisant, ajouter le **répéteur Wi-Fi** disponible en accessoires¹.

¹Pour toute commande d'accessoires, rendez-vous sur votre espace client: sungology.eu/account/login





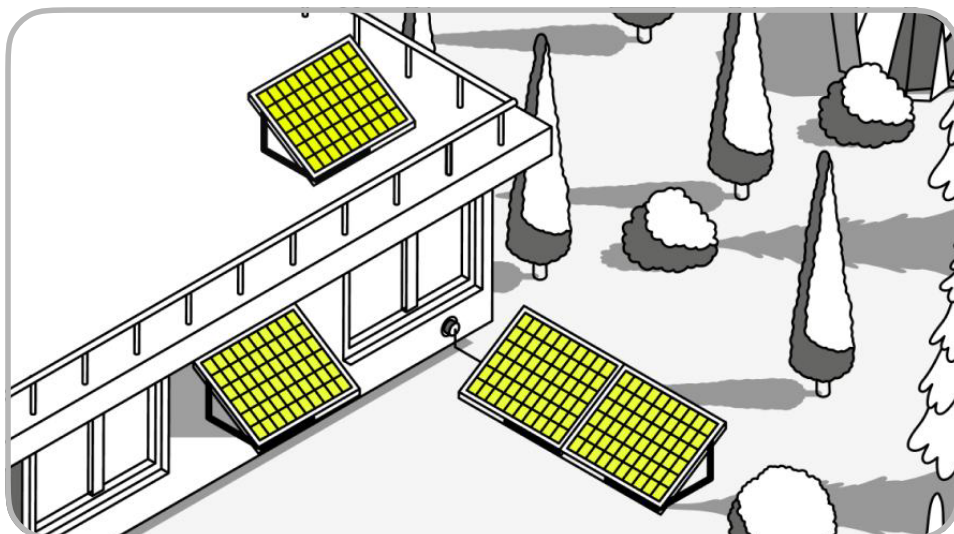
Vérifier que vous disposez d'une prise dans un rayon de 3m.



Si votre prise est située au delà de 3m, vous pouvez augmenter la longueur avec une rallonge de 10m ou 25m, disponible en accessoires¹.

✦ J'installe ma station

Votre station **PLAY2** s'installe presque partout en quelques minutes.



Au sol: Jardin, terrasse, toit plat.



Sur tout type de **paroi verticale**, grâce au kit de fixation mural disponible en accessoires (*visserie non fournie*)¹.

Flashez le QR Code ci-contre avec votre smartphone pour visionner la vidéo d'installation.

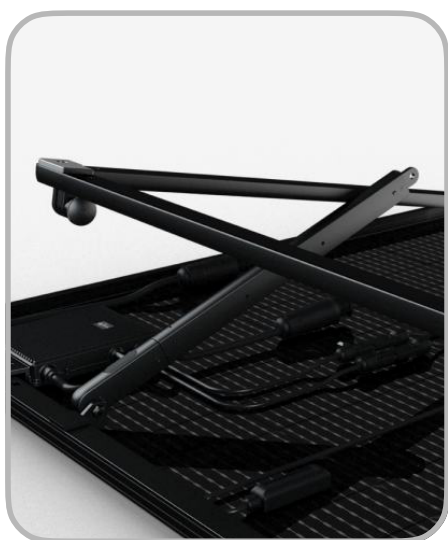


¹Pour toute commande d'accessoires, rendez-vous sur votre espace client: sungology.eu/account/login



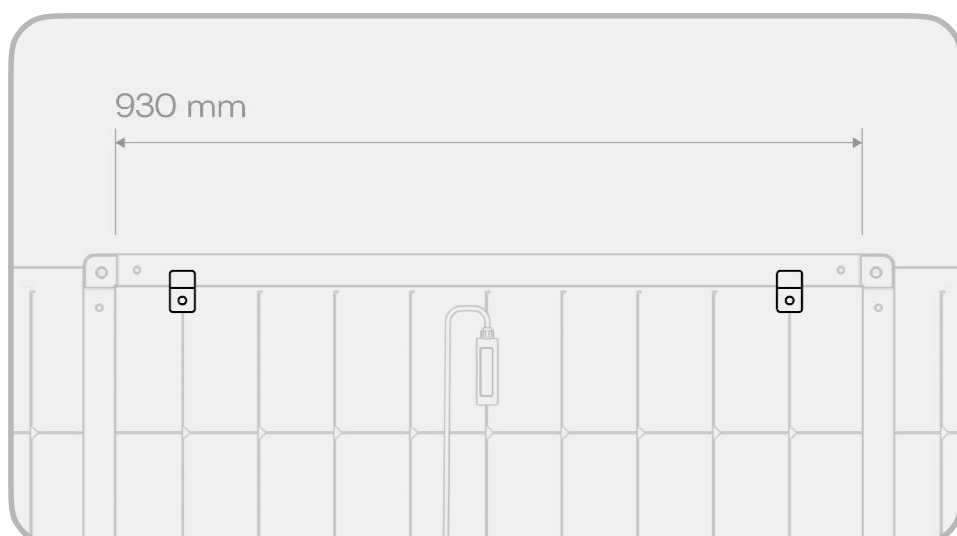
1. Installation au sol

Pour installer votre station **PLAY2** au sol, déployez d'abord le châssis, panneau retourné face au sol. Clipsez ensuite les bras d'inclinaison avec le socle du châssis. Renversez ensuite la station. **Votre station est déjà prête à l'emploi.** Assurez le lestage en ajoutant de l'eau ou du sable mouillé dans les ballasts. Afin d'optimiser votre production solaire, ajustez l'inclinaison via les boutons de réglages sur les bras d'inclinaison.



2. Installation au mur (Option)

Pour installer votre station **PLAY2** au mur, commencez par percer le mur et vissez les deux pattes de fixation supérieures au mur (visserie non fournies). Suspendez ensuite la station sur ces 2 premières pattes. Bloquez ensuite la station en fixant la patte de fixation restante en partie basse du châssis. **Votre station est désormais prête à être utilisée.** Ajustez l'inclinaison de la station à l'aide des boutons sur les bras d'inclinaison pour optimiser la production solaire.

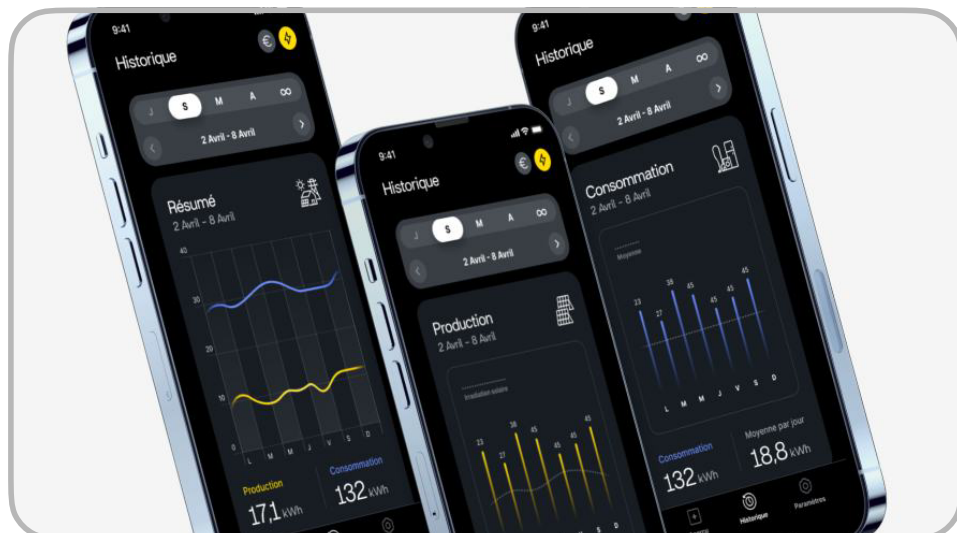


¹Pour toute commande d'accessoires, rendez-vous sur votre espace client: sungology.eu/account/login



✦ Je suis ma production

Grâce à l'application **STREAM**, vous pouvez utiliser et suivre votre production et vos économies en temps réel et au fil du temps (*jour, semaine, mois, année*).



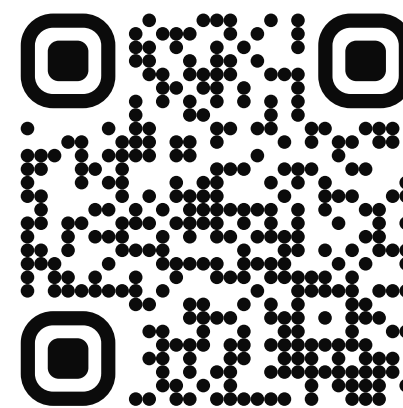
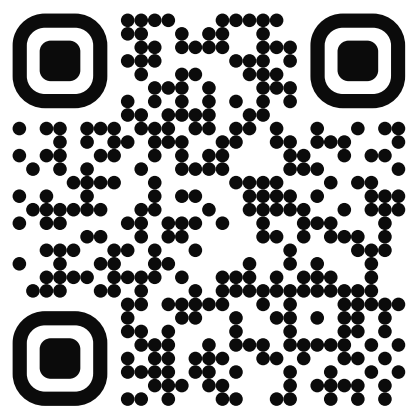
Suivre les étapes suivantes pour connecter votre station **PLAY2** à l'application **STREAM**.

1. Télécharger l'application STREAM

Disponible sur L'Apple Store ou sur Google Play (Android).

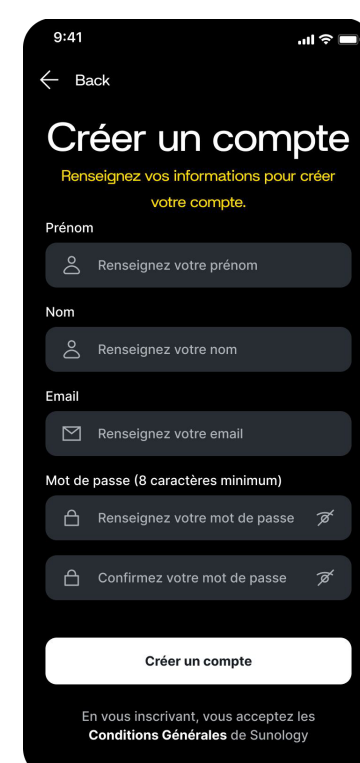
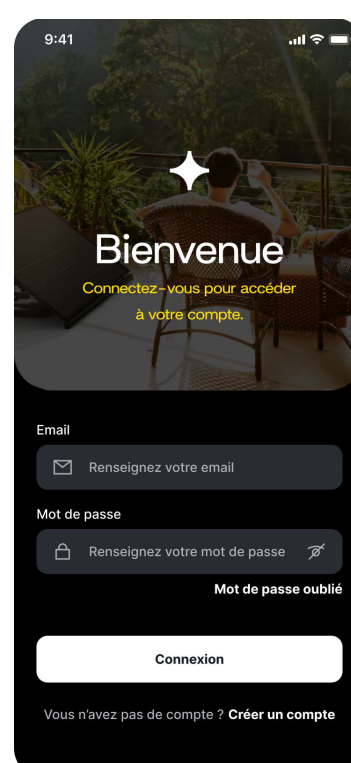
Télécharger dans
l'App Store

DISPONIBLE SUR
Google Play



2. Créer votre compte STREAM

Cliquer sur **Créer un compte** au bas de l'application et renseigner vos informations pour créer votre compte.



Vérifier vos **emails**¹. Ouvrir le lien d'activation de votre compte en cliquant sur le bouton **Activer**.



Sunology <contact@sunology.eu>
À: Vous

Bienvenue chez Sunology !

Bonjour Solariste

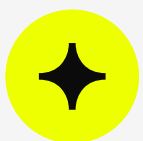
Nous venons de créer votre compte.

Pour finaliser la création de votre compte, cliquez sur le bouton suivant:

Activer

Merci pour votre confiance,
L'équipe **Sunology**

Connectez vous sur l'application et renseignez vos informations de connexion. Un **code** vous est demandé pour la vérification. À récupérer en vérifiant vos **emails**¹.



Sunology <contact@sunology.eu>
À: Vous

Bonjour Solariste

Pour finaliser la création de votre compte, veuillez renseigner le code suivant:

5808

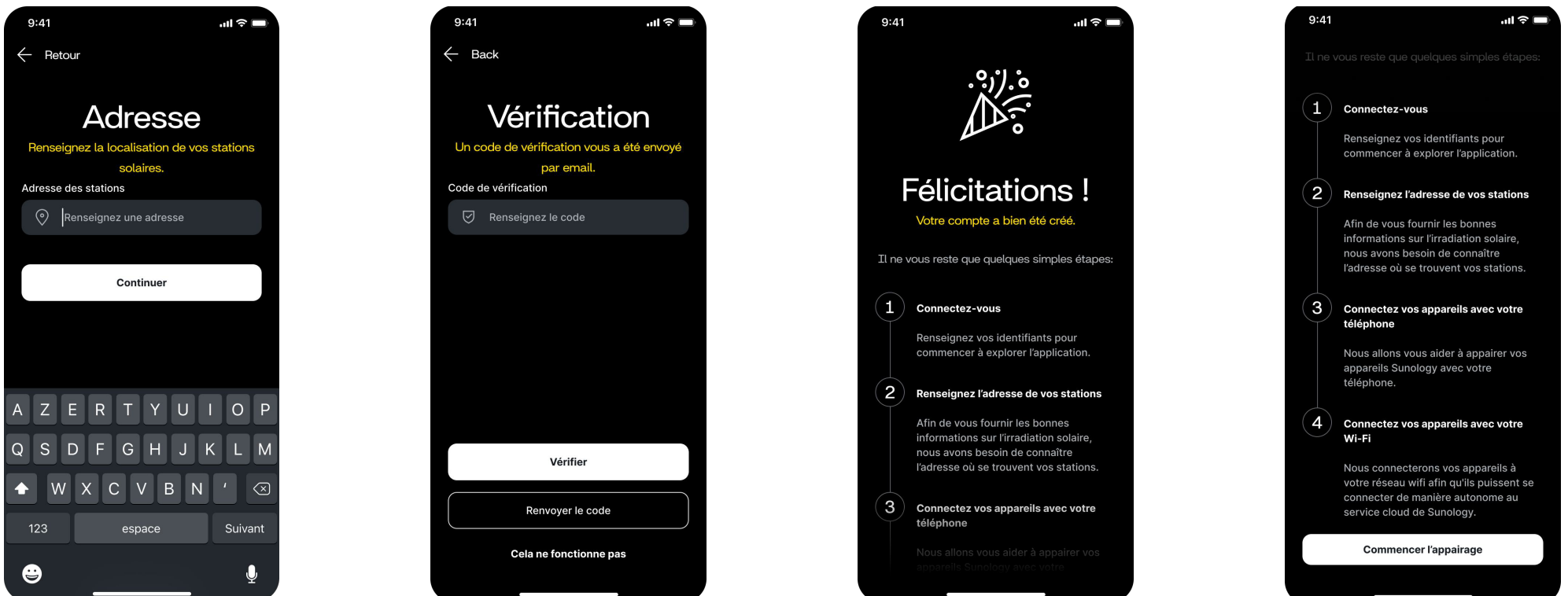
Merci pour votre confiance,
L'équipe **Sunology**

¹Si vous ne trouvez pas les emails Sunology, vérifiez votre dossier de courrier indésirable (Dossier SPAM).



Entrez l'adresse de votre installation solaire et cliquez sur Continuer.

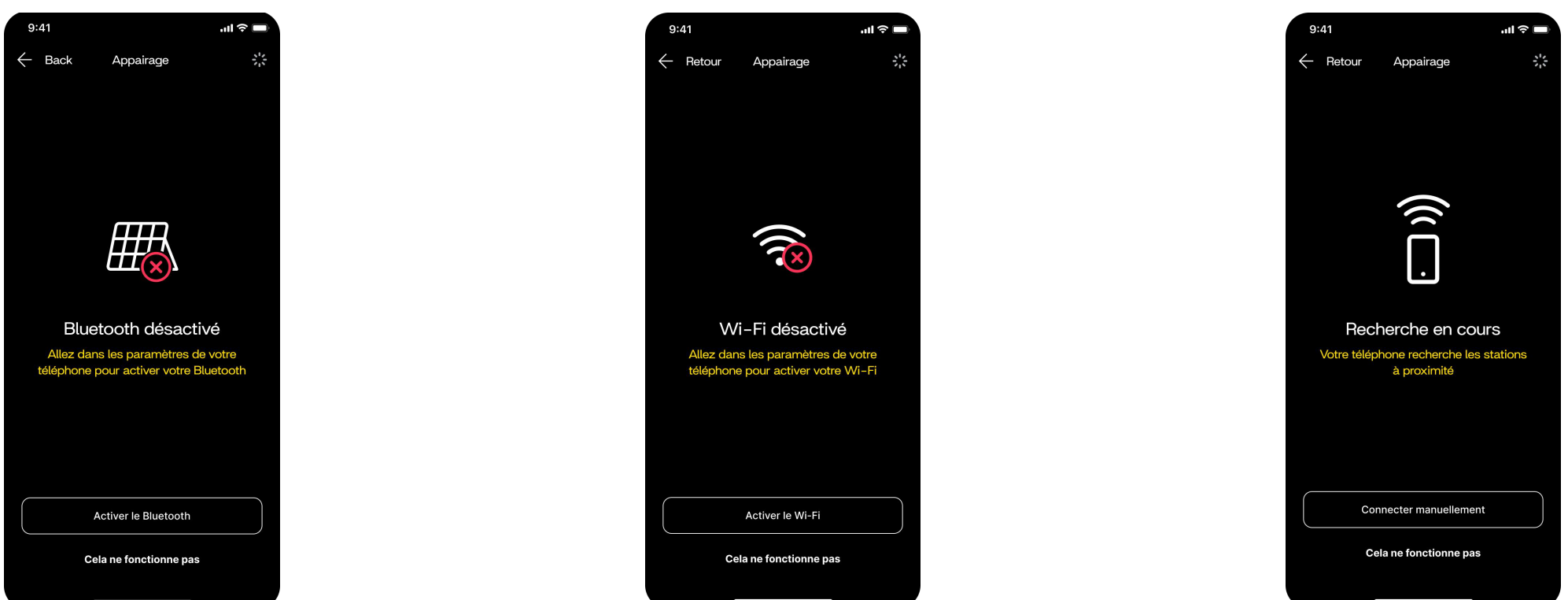
Copier le code de vérification reçu par mail et **coller** le dans l'application **STREAM** afin de vérifier votre compte.



Votre compte est bien créé ! Vous pouvez démarrer l'appairage de votre/vos station(s) en cliquant sur **Commencer l'appairage**.

3. Appairez votre/vos station(s) solaire(s)

Assurez vous que la fonction **Bluetooth** et **Wi-Fi** sont activées sur votre smartphone.



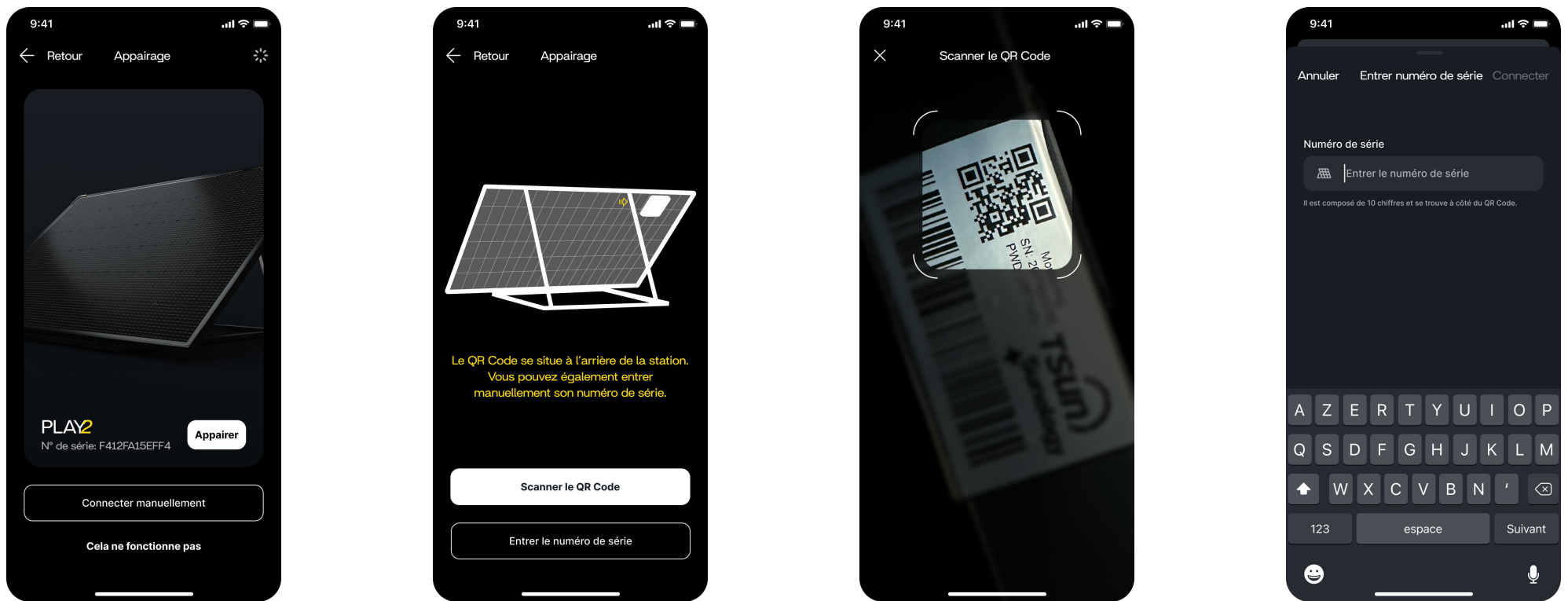
STREAM lance un scan de votre environnement pour détecter votre station **PLAY2** automatiquement.



Votre station a été détectée. Appuyer sur le bouton **Appairer** pour aller à l'étape suivante de connexion à votre réseau Wi-Fi. Si votre station n'est pas reconnue, cliquer sur **Connecter manuellement**.

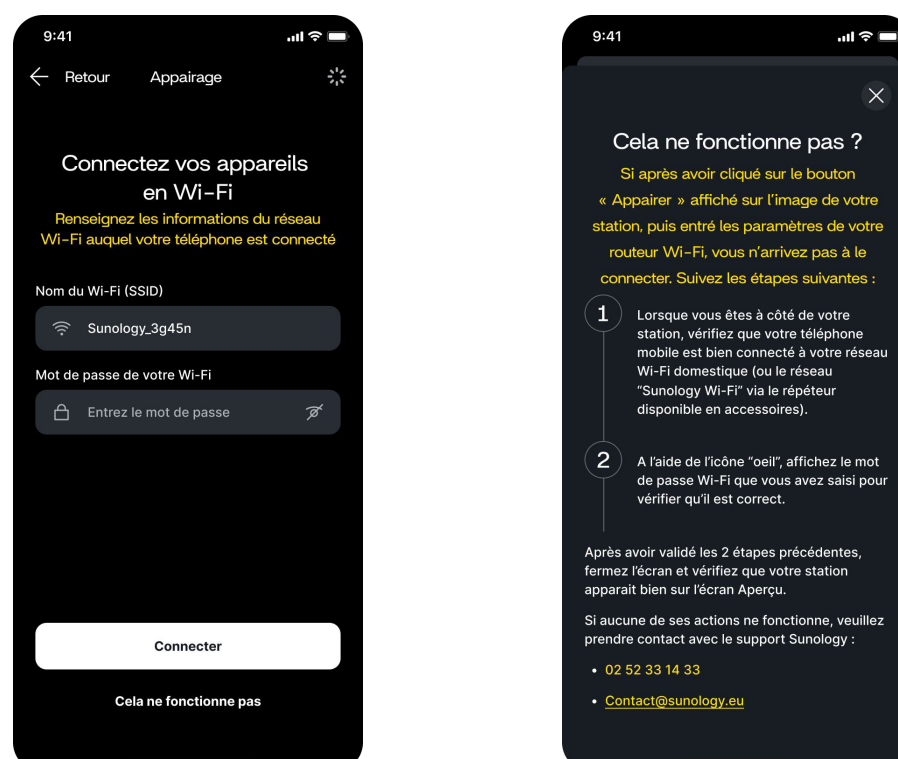
Pour appairer manuellement votre station, vous disposez de 2 options:

1. Appuyez sur le bouton **Scanner le QR Code**
2. Appuyer sur le bouton **Entrer le numéro de série** puis saisir le numéro indiqué sur l'étiquette collée sur la face intérieure du bras de réglage d'inclinaison.

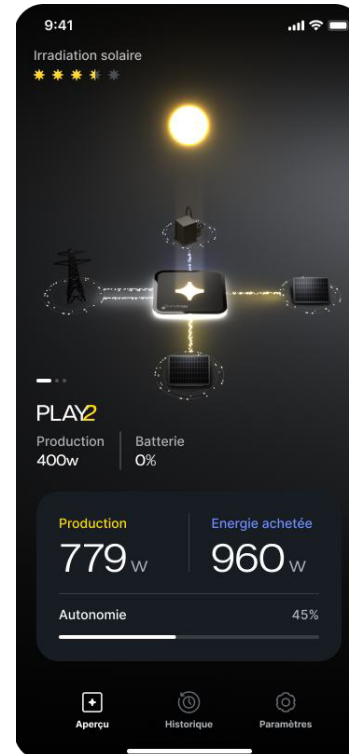
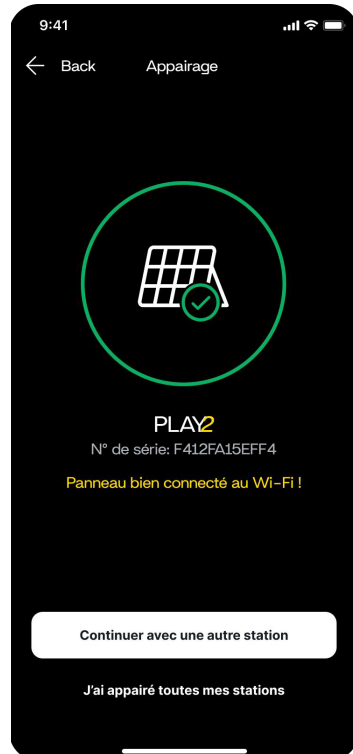


Assurez vous que le Wi-Fi est activé sur votre smartphone puis saisissez le **nom de votre réseau Wi-Fi (SSID)** domestique. Si vous disposez du répéteur Wi-Fi de Sunology, saisissez le nom du réseau Wi-Fi correspondant.

Ajoutez ensuite le **mot de passe du réseau Wi-Fi** sélectionné puis cliquez sur le bouton **Connecter**. Si cela ne fonctionne pas, cliquez sur **Cela ne fonctionne pas** pour afficher les conseils.



Bravo ! Votre station est appairée à l'application **STREAM** et connectée à votre réseau Wi-Fi. Veuillez patienter 5 minutes le temps que les données de l'onduleur se synchronise avec l'application **STREAM**.



Si vous avez une ou plusieurs autres stations, cliquer sur le bouton **Continuer avec une autre station** pour effectuer l'appairage. Sinon, cliquer sur **J'ai appairé toutes mes stations** pour commencer à utiliser votre station.



Option:

Augmenter la portée de votre réseau Wi-Fi avec le répéteur
(disponible en accessoire¹)



QR Code vers la notice

¹Pour toute commande d'accessoires, rendez-vous sur votre espace client: sungology.eu/account/login



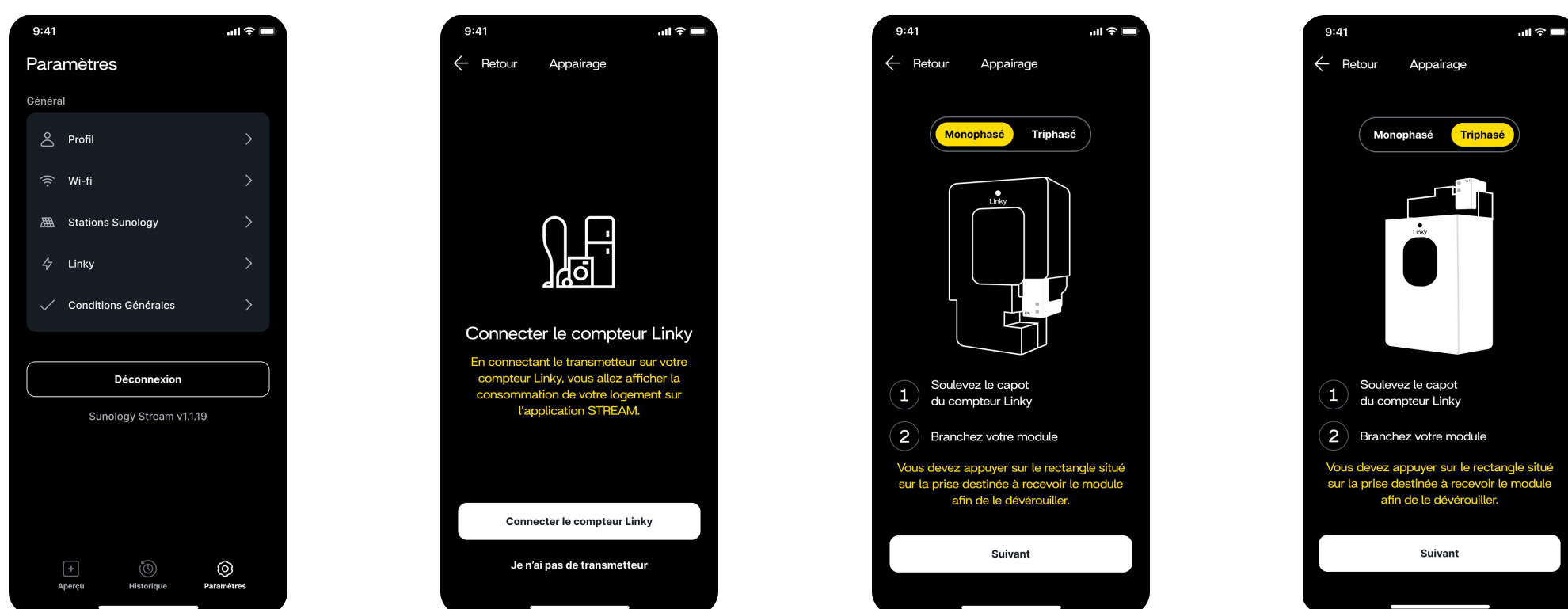
✦ Je suis ma consommation (Option)

En ajoutant le transmetteur LINKY disponible en accessoire¹, vous pouvez aussi suivre en direct et en historique votre consommation domestique dans l'application STREAM.

Appairage du transmetteur LINKY à l'application

En connectant le transmetteur (option) à votre compteur LINKY, vous allez pouvoir visualiser la **quantité** d'énergie que vous achetez à votre fournisseur d'électricité en **temps réel**. En même temps, cela vous permet de visualiser vos **dépenses** d'énergies, vos **économies** et votre **autonomie** énergétique au fil du temps.

Dans le menu **Paramètres**, cliquer sur **Linky** pour démarrer le parcours d'appairage de votre transmetteur. Cliquer ensuite sur le bouton **Connecter le compteur Linky**.



Sélectionner votre type de compteur Linky (**Monophasé** ou **Triphasé**) et brancher votre transmetteur en suivant les conseils de l'animation visuelle. Cliquer ensuite sur le bouton **Suivant**.

¹Pour toute commande d'accessoires, rendez-vous sur votre espace client: sungology.eu/account/login

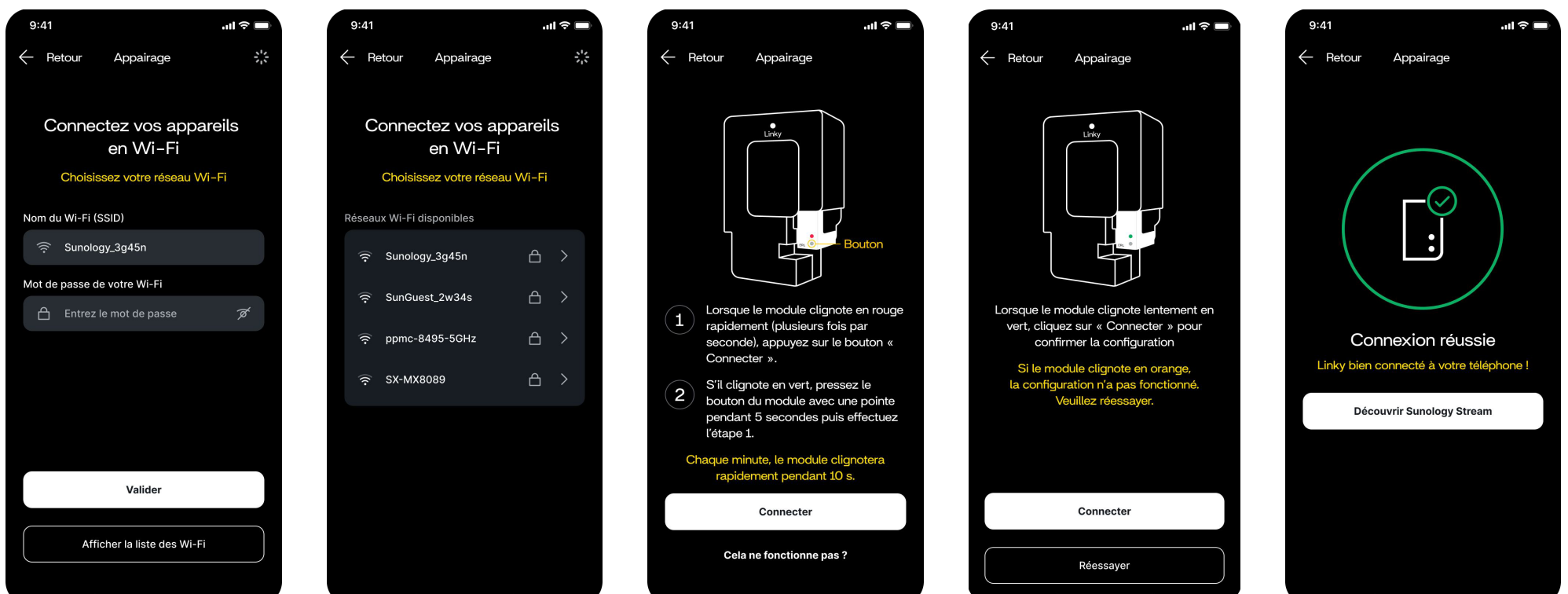


Cliquer sur le bouton **Scanner le QR code** de votre transmetteur. En alternative, vous pouvez aussi saisir le numéro de série du transmetteur en cliquant sur le bouton **Entrer le numéro de série**.



Saisir le **nom** et le **mot de passe** de votre réseau Wi-Fi puis cliquer sur le bouton **Valider**. Si vous disposez d'un smartphone **Android** (Google), cliquer sur le bouton **Afficher la liste des Wi-Fi**. Choisir le réseau Wi-Fi auquel votre transmetteur va être connecté. Ce doit être le même que pour votre station solaire.

Lorsque le transmetteur Linky **clignote en rouge très rapidement**, cliquer sur le bouton **Connecter**. Une fois que le transmetteur Linky **clignote en vert**, cela signifie que l'appairage a fonctionné. Cliquer alors sur le bouton **Connecter**.



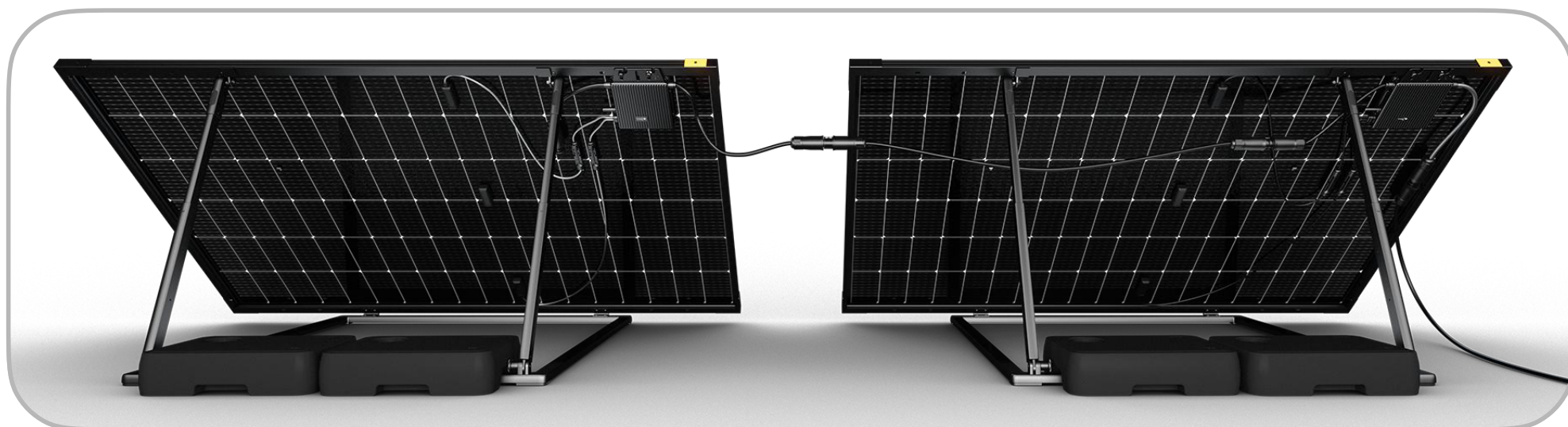
Bravo ! Le transmetteur Linky est correctement connecté à votre application **STREAM**. Cliquer ensuite sur le bouton **Découvrir Sunology Stream** pour commencer à visualiser **votre consommation domestique en direct**.



✦ J'augmente ma production

Grâce au **câble d'interconnexion** disponible en accessoires, vous pouvez **relier plusieurs stations** entre elles afin d'augmenter votre production, et également votre capacité de stockage batterie (*1 batterie par station*).

Interconnexion entre stations PLAY2



Si vous disposez de plusieurs stations avec chacune leur batterie, votre **capacité de stockage est démultipliée**, pour une autonomie étendue.

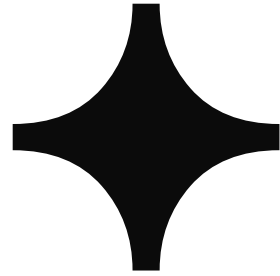
Interconnexion entre stations PLAY2 et PLAY Max



Vous pouvez aussi ajouter une station **PLAY2** à une installation **PLAY** existante grâce au **câble d'interconnexion** disponible en accessoire¹.

¹Pour toute commande d'accessoires, rendez-vous sur votre espace client: sungology.eu/account/login





Une question ? Un souci d'installation ?

Trouvez la réponse à votre problème ou contactez par chat le support technique **Sunology** en vous rendant sur:



sunology.eu/pages/support

