

# Sunology PLAYM<sub>ax</sub>



**Guía de usuario**

# Contenido

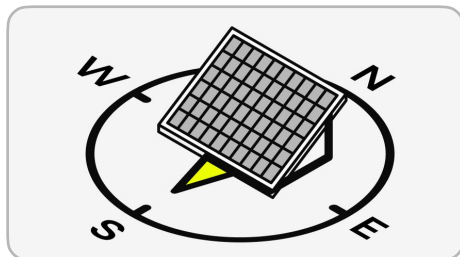
Lo esencial _____	p.04
Instalación de mi estación _____	p.05
Seguir mi producción _____	p.06
Seguir mi consumo ( <i>Opción</i> ) _____	p.10
Almacenar mi producción ( <i>Opción</i> ) _____	p.12
Aumentar mi producción _____	p.14

# Annexo

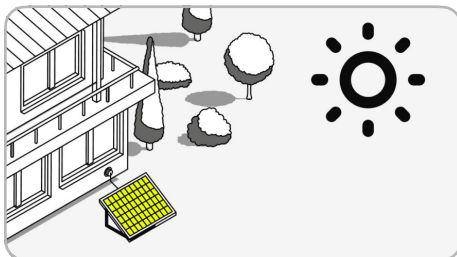
Soporte Técnico _____	p.16
-----------------------	------



## ◆ Lo esencial



Orienta tu estación hacia el **sur**, **sureste** o **suroeste**.



Elige un lugar más **soleado** de la mañana a la noche para tu estación.

Comprueba que tu instalación eléctrica cumple las normas que se muestran a continuación:



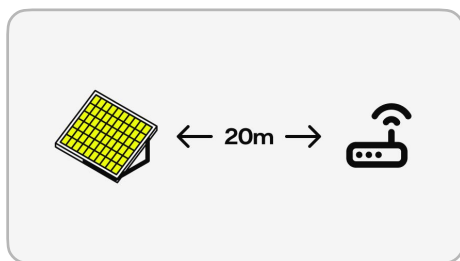
Un enchufe **230V 16A**, conectado a una toma de tierra de buena calidad.



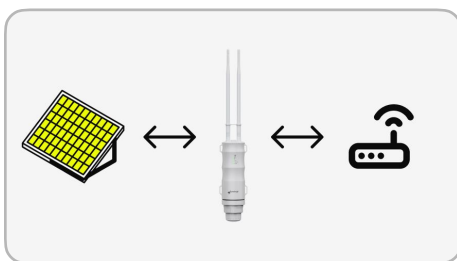
Circuito eléctrico protegido por un disyuntor diferencial de **30 mA**.



**2** estaciones por circuito eléctrico **16A**.



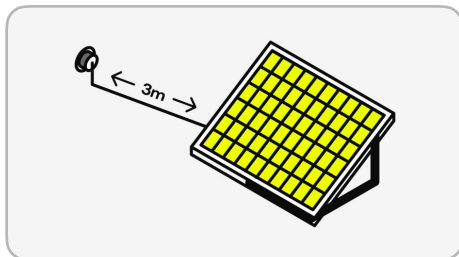
Comprueba que tu estación no está a más de **20 m** de tu caja de Internet.



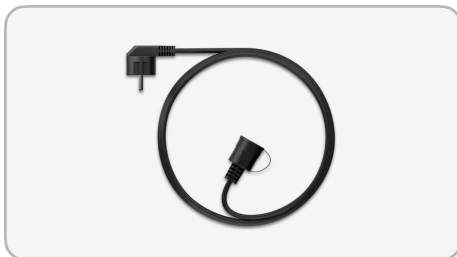
Si tu caja está a **más de 20 m** o la señal Wi-Fi es insuficiente, añade el **repetidor Wi-Fi** disponible como accesorio<sup>1</sup>.

<sup>1</sup>Para comprar accesorios, accede a tu cuenta cliente: [sunology.eu/es-es/account/login](https://sunology.eu/es-es/account/login)





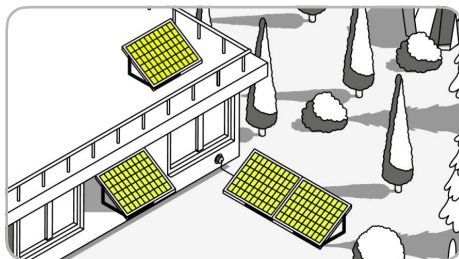
Comprueba que tienes una toma de corriente a menos de 3 m.



Si tu enchufe está a más de 3 m, puedes aumentar la longitud con un **alargador** de 10 ó 25 m, disponible como accesorio<sup>1</sup>.

## ✦ Instalación de mi estación

Tu estación **PLAYMax** se puede instalar en casi cualquier sitio en sólo unos minutos.



Suelo: Jardín, terraza, azotea.



En cualquier tipo **pared vertical**, utilizando el kit de montaje en pared disponible como accesorio (*tornillos no incluidos*)<sup>1</sup>.

Escanea el código QR con tu móvil para ver el vídeo de instalación.



<sup>1</sup>Para comprar accesorios, accede a tu cuenta cliente: [sunology.eu/es-es/account/login](https://sunology.eu/es-es/account/login)



# ✦ Seguir mi producción

Gracias a la aplicación **STREAM**, puedes monitorear y seguir tu producción y ahorro en tiempo real. (día, semana, mes, año).

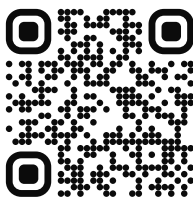


Sigue estos pasos para conectar tu estación **PLAYMax** a la aplicación **STREAM**.

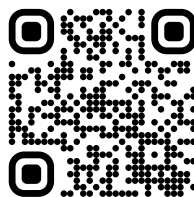
## 1. Descarga la app STREAM

Disponible en **Apple Store** y **Google Play** (Android).

 I'App Store

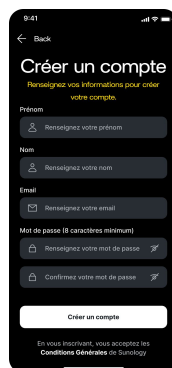
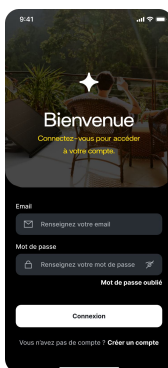


 Disponible en  
Google Play



## 2. Crear una cuenta STREAM

Haz clic en 'Crear una cuenta' en la parte inferior y completa tus datos para registrarte.



Comprueba tu **correo electrónico**<sup>1</sup>. Abre el enlace de activación de tu cuenta haciendo clic en el botón **Activar**.



**Sunology** <contact@sunology.eu>  
Para: Ti

## Bienvenido a Sunology !

Hola,

Acabamos de crear tu cuenta.

Para completar la creación de la misma, haz clic en el siguiente botón:

**Activar**

Gracias por confiar en nosotros,  
El equipo **Sunology**

**Conéctate** a la aplicación e introduce tus datos de acceso. Se te pedirá un **código** de verificación. Puedes obtenerlo consultando tu **correo electrónico**<sup>1</sup>.



**Sunology** <contact@sunology.eu>  
Para: Ti

Hola,

Para completar la creación de tu cuenta, introduce el siguiente código:

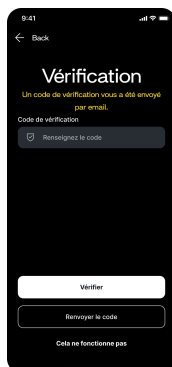
**5808**

Gracias por confiar en nosotros,  
El equipo **Sunology**

<sup>1</sup>Si no encuentras los correos electrónicos de Sunology, revisa tu carpeta de correo no deseado.



**Copia** el código de verificación y **pégalo** en la aplicación **STREAM** con el fin de verificar tu cuenta.

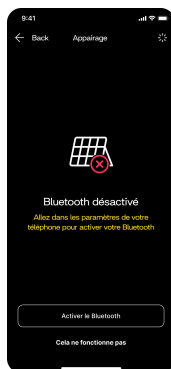


**¡Tu cuenta ha sido creada!**

Puedes empezar a emparejar tu(s) estación(es) pulsando en **Iniciar emparejamiento**.

### 3. Conecta tu(s) estación(es) solar(es)

Asegúrate de que **Bluetooth** está activado en tu smartphone.

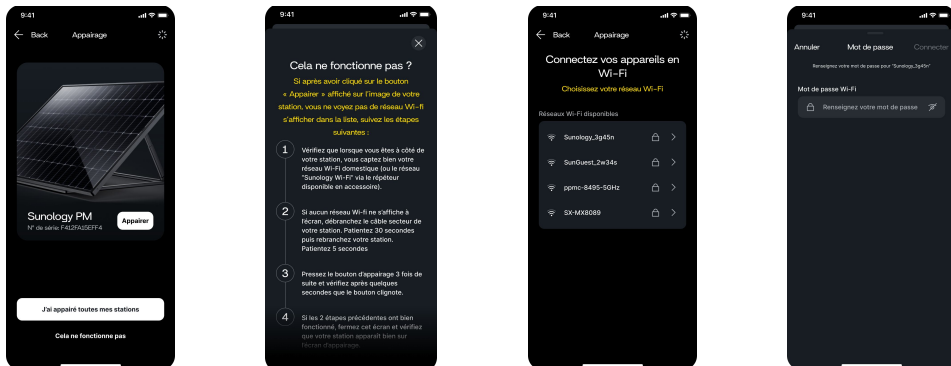


A continuación, **pulsa 3 veces seguidas el botón de emparejamiento** situado en la parte inferior de tu Play Box. El botón **parpadeará en verde**.

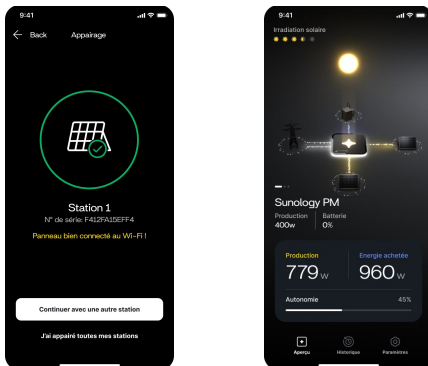


**Se ha detectado tu estación.** Pulsa el botón **Emparejar** para pasar a la siguiente etapa de conexión a tu red Wi-Fi. Si no se reconoce tu estación, pulsa en **No funciona**.

Selecciona tu red Wi-Fi de la lista. Si tienes el repetidor Wi-Fi de Sunology, selecciona la red Wi-Fi correspondiente. A continuación, añade la contraseña de la red Wi-Fi seleccionada. Si no funciona, pulsa en **No funciona**.



**¡Enhorabuena!** Tu estación está emparejada con la aplicación STREAM y conectada a tu red Wi-Fi.



Si tienes otra u otras estaciones, pulsa el botón **Continuar con otra estación** para emparejarlas. De lo contrario, pulsa en **He emparejado todas mis estaciones**.







### Opción:

Aumenta el alcance de tu red Wi-Fi con un repetidor

(disponible como accesorio)

Código QR instrucciones de instalación

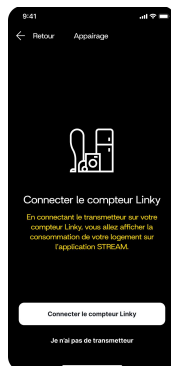
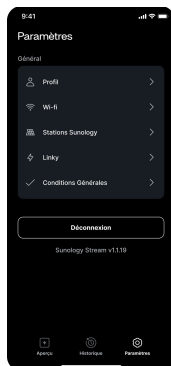
## ✦ Seguir mi consumo (Opción)

En ajoutant le transmetteur LINKY disponible en accessoire<sup>1</sup>, vous pouvez aussi suivre en direct et en historique votre consommation domestique dans l'application STREAM.

## Appairage du transmetteur LINKY à l'application

En connectant le transmetteur (option) à votre compteur **LINKY**, vous allez pouvoir visualiser la **quantité** d'énergie que vous achetez à votre fournisseur d'électricité en **temps réel**. En même temps, cela vous permet de visualiser vos **dépenses** d'énergies, vos **économies** et votre **autonomie** énergétique au fil du temps.

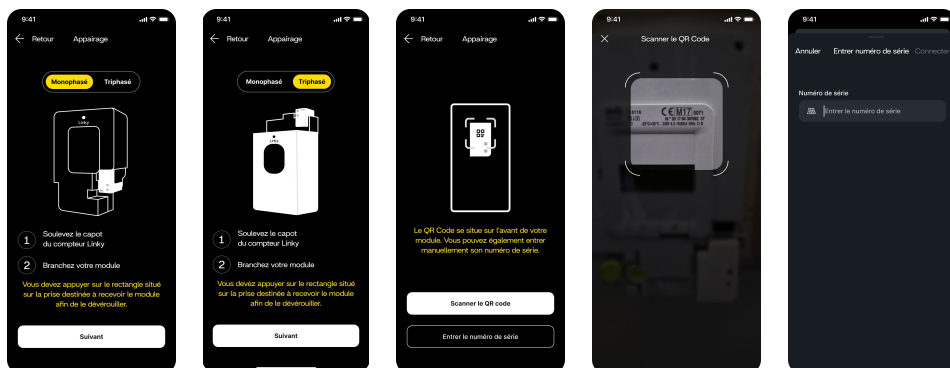
Dans le menu **Paramètres**, cliquer sur **Linky** pour démarrer le parcours d'appairage de votre transmetteur. Cliquer ensuite sur le bouton **Connecter le compteur Linky**.



<sup>1</sup>Para comprar accesorios, accede a tu cuenta cliente: [sunology.eu/es-es/account/login](https://sunology.eu/es-es/account/login)

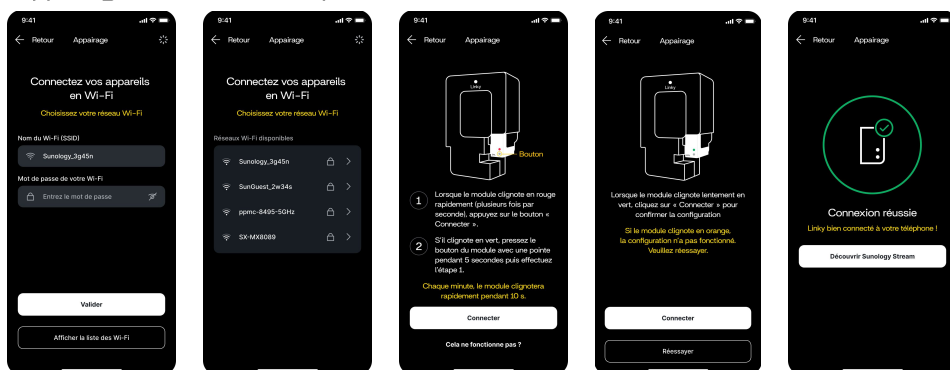


Sélectionner votre type de compteur Linky (**Monophasé** ou **Triphasé**) et brancher votre transmetteur en suivant les conseils de l'animation visuelle. Cliquer ensuite sur le bouton **Suivant**. Cliquer sur le bouton **Scanner le QR code** de votre transmetteur. En alternative, vous pouvez aussi saisir le numéro de série du transmetteur en cliquant sur le bouton **Entrer le numéro de série**.



Saisir le nom et le mot de passe de votre réseau Wi-Fi puis cliquer sur le bouton **Valider**. Si vous disposez d'un smartphone **Android** (Google), cliquer sur le bouton **Afficher la liste des Wi-Fi**. Choisir le réseau Wi-Fi auquel votre transmetteur va être connecté. Ce doit être le même que pour votre station solaire.

Lorsque le transmetteur Linky **clignote en rouge très rapidement**, cliquer sur le bouton **Connecter**. Une fois que le transmetteur Linky **clignote en vert**, cela signifie que l'appariement a fonctionné. Cliquer alors sur le bouton **Connecter**.



**Bravo !** Le transmetteur Linky est correctement connecté à votre application **STREAM**. Cliquer ensuite sur le bouton **Découvrir Sunology Stream** pour commencer à visualiser  **votre consommation domestique en direct**.



## ✦ Almacenar mi producción (Opción)

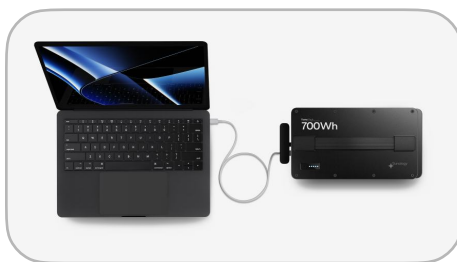
Con la **batería híbrida y modular**<sup>1</sup> (opcional), puedes almacenar el **excedente** de producción para su uso posterior.

**2 modos de uso posibles:**



### Modo fijo o estacionario

La batería se carga y descarga automáticamente a través de la estación.



### Mode nómada

Conecta dispositivos directamente a la batería mediante los puertos de conexión.

Descúbrelo todo sobre las características y el funcionamiento de la batería en:



[sunology.es/pages/playmax-caracteristiques](https://sunology.es/pages/playmax-caracteristiques)



<sup>1</sup>Para comprar accesorios, accede a tu cuenta cliente: [sunology.eu/es-es/account/login](https://sunology.eu/es-es/account/login)



## Introduce la batería en la estación PLAYMax

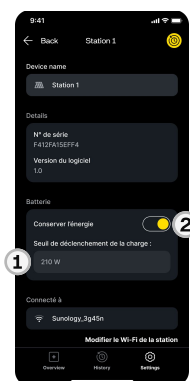
**1** – Retira la tapa de goma.



**2** – Coloca la batería en la PLAY Box situada en la parte trasera de la estación.



Hay 2 ajustes para el funcionamiento de la batería.



**1** – Umbral de inicio de carga.

Establece un límite de energía solar para activar el inicio de la carga de la batería.

Límite por defecto: **210W**

Configuración: de **175W** à **450W**

**2** – Bloqueo de descarga.

Permite posponer la descarga de la batería para poder utilizar la energía más adelante o en modo nómada..

Cargador de red (Opción)



La batería también se puede recargar con el cargador de red disponible como accesorio<sup>1</sup>.

<sup>1</sup>Para comprar accesorios, accede a tu cuenta cliente: [sunology.eu/es-es/account/login](https://sunology.eu/es-es/account/login)



## ✦ Aumentar mi producción

Gracias al **cable de interconexión** disponible como accesorio, puedes conectar hasta **2 estaciones entre sí** para aumentar tu producción, y también tu capacidad de almacenamiento (1 batería por estación).

### Interconexión entre estaciones PLAYMax



Si tienes 2 estaciones, cada una con su propia batería, tu **capacidad de almacenamiento** se multiplica, obteniendo una **mayor autonomía**.

### Interconexión entre estaciones PLAY y PLAYMax



Puedes conectar una estación **PLAYMax** a una estación **PLAY**, utilizando el **cable de interconexión** disponible como accesorio<sup>1</sup>.

<sup>1</sup>Para comprar accesorios, accede a tu cuenta cliente: [sunology.eu/es-es/account/login](https://sunology.eu/es-es/account/login)





# ¿Aún tienes dudas? ¿Problemas con la instalación?

Encuentra la respuesta a tu problema o ponte en contacto con el equipo de asistencia técnica de **Sunology** visitando nuestro sitio web:



[sunology.eu/pages/support](https://sunology.eu/pages/support)

